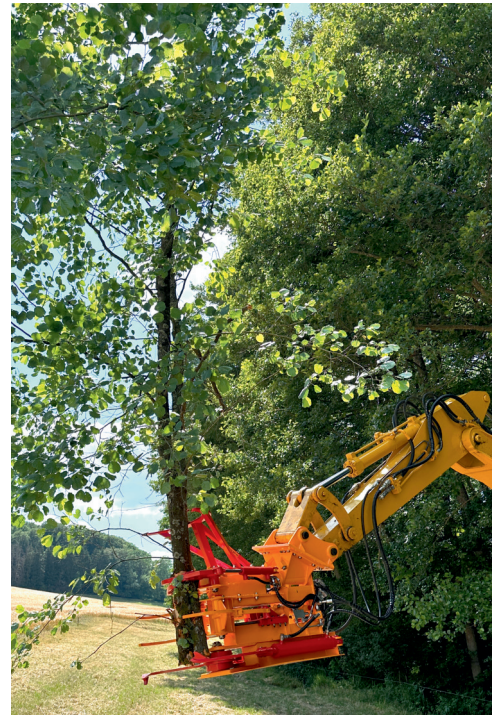


Schnitt-Griffy® HS 800/SE/SG

Neu



Der **Schnitt-Griffy HS® 800 SE** ist eine sehr handliche, robuste Schere und ist mit viel Zubehör erhältlich. Der Schnitt-Griffy® hat trotz hoher Schnittleistung ein sehr geringes Eigengewicht, welches die innovative Konstruktion und die neuen hochwertigeren Materialien ermöglichen. Durch die neue offene Bauweise ist die Montage der Bauteile sehr gut zugänglich. Ein Hydraulikventil steuert die Greifer so, dass sie sich vor dem Abschneiden schließen und das Holz sicher halten. Der **Schnitt-Griffy®** eignet sich für Bagger ab 8 to - 15 to.

Der **Schnitt-Griffy® HS 800 SE** hat im Vergleich zur HS 850 die doppelte Schwenkleistung und trägt so auch für mehr Sicherheit bei. Mit einem Schwenkwinkel von 2 x 55° kann man gezielt Astwerk abschneiden und das Schnittgut in Längsrichtung neben dem Bagger ablegen. Der **Schnitt-Griffy®** ist auch ohne Schwenkeinheit lieferbar. Durch die neue modulare Bauweise ist eine Nachrüstung von Zubehör jederzeit möglich.

Zusatzrüstung für Sortier- und Verladearbeiten.

Mit dem Einbau von einem Absperrventil kann die Schneidfunktion der Messer gestoppt werden und die Greifer können alleine betätigt werden. Dieser Greifermodus ist für Sortier- und Verladearbeiten sehr von Vorteil!
Die Funktion ist auch zum einfachen Nachrüsten erhältlich.

Das Modell **Schnitt-Griffy® HS 800** kann mit einem Sammelgreifer ausgestattet werden. Der Sammelgreifer kann zum Sammeln kleiner Äste und Sträucher verwendet werden. Sie müssen das Schnittgut nicht mehr einzeln ablegen. Dieser Vorteil spart Ihnen Arbeitszeit und Betriebskosten. Der Sammelgreifer hat eine Sammelkapazität bis ca. 250 mm im Durchmesser. Der Sammelgreifer für die Modelle **HS 800 und HS 800 SE** ist ganz einfach jeder Zeit nachrüstbar.

Einsatzgebiet: An Straßen, an Flüssen, im Wald, zur Landschaftspflege, für Kopfweiden, an Bahntrassen, für Überlandleitungen und vieles mehr.



Sammelgreifer SG 800
für die Modelle HS 800
und HS 800 SE

Schnitt-Griffy[®] HS 800/SE/SG



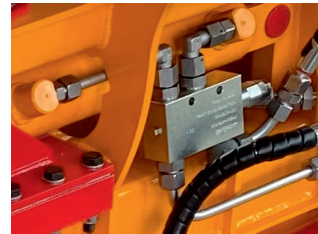
Schnitt-Griffy HS 800 SE mit SG 800 im Einsatz



Schnitt-Griffy HS 800 SE



Schnitt-Griffy HS 800 SE mit SG 800 im Greifermodus



Zusatzrüstung Lasthalteventil mit Überlastsicherung

Durch den Einbau des Lasthalteventils ist es nicht mehr wichtig, ob der Steuerschieber dicht hält. Der Greifer bleibt bis zum Befehl Öffnen geschlossen. Das Lasthalteventil ist für alle Modelle auch zum Nachrüsten erhältlich.

TECHNISCHE DATEN

Länge × Breite × Höhe mit SG:	1650 × 800 × 1150 mm
Gewicht ohne Anbau:	HS 800 SE: ca. 525 kg (ca. 480 kg ohne SE) SG 800 : ca. 95 kg (Vollausstattung ges. 620 kg)
Öffnungsweite:	ca. 660 mm
Schnittleistung:	Erle ca. 320 mm, Eiche ca. 230 mm
Schwenkwinkel:	ca. 2 x 55°
Drehmoment:	bei 0°: 19 kNm, bei 55°: 11,5 kNm
Anschluss Hauptarbeitskreis:	1 x doppelwirkend, Druck 300 bar, Ölstrom 80 bis 110 l/min (Primär- u. Sekundärabsicherung erforderlich!)
Anschluss Schwenkeinheit:	1 x doppelwirkend, Druck 200 bar, Ölstrom 20 bis 40 l/min (Primär- u. Sekundärabsicherung erforderlich!)
Empfohlene Baggergröße:	ab 8 – 15 to
Mindesthubleistung (Masse):	950 kg

Technische Änderungen vorbehalten

Vertrieb durch:



Gödde Maschinenbau GmbH
Diekstraße 59
49809 Lingen
Tel.: +49 591 97307-0
Fax: +49 591 97307-25
info@goedde-lingen.de
www.goedde-lingen.de